



Technische Fiche GC De Melkerij

## Info

Zemst leeft en bruist dankzij zijn inwoners en zijn verenigingen. GC de Melkerij brengt nog meer leven in Zemst door Zemstenaren en Zemstse verenigingen letterlijk de ruimte te geven om zich te ontplooiën, te ontspannen en door een waaier van culturele projecten uit te voeren en te faciliteren.

Gemeenschapscentrum De Melkerij wordt beheerd en uitgebaat door de cultuurdienst van de gemeente Zemst.

## Zaalkenmerken

**Zaal:** De zaal heeft een gepolierde betonnen vloer met 2 grote dubbele deuren bereikbaar vanuit de inkomhal. Volledig verduisterd.

Afmetingen: 20m x 14m , vrije hoogte 6,2m.

**Podium:** Volledig verduisterd en voorzien van een zwarte fond over volledig de breedte en 6 zwarte poten. Het podium heeft een zwarte houten vloer. Een zwarte of witte balletvloer is ook aanwezig in de zaal.

Afmetingen: 11,75m x 14m , vrij hoogte 6,2m.  
Bespeelbare oppervlakte – 7,5m x 8m , trim hoogte 6,1m.  
Voorpodium – 9m x 1,2m  
Portaal Opening – 8,12m x 4,94m x 0,25m  
Achtertoneel – 3m breedte over de hele lengte.

**Loges:** 3 Loges, elk uitgerust met een douche en voldoende licht. 1 gemeenschappelijke ruimte met keuken. Vlak aan de artiesten ingang. Podium is vanuit de loges te bereiken via een trap of personenlift.

**Loskade:** Het laden en lossen gebeurt via de goederenlift aan de zijkant van het gebouw. Met de goederenlift kom je direct uit op het achtertoneel, kant jardin.

Afmetingen: Goederenlift: 2,1m x 3,1m , vrije hoogte 2,7m.  
(Er kan niets tegen de zijwanden van de lift worden geplaatst !!!)  
Poort Podium – 2,1m x 2,7m.



## Zaalbezetting

**Zittend :** De tribune bestaat uit 14 rijen, waarvan de eerste rij bestaat uit 16 stoelen, de laatste rij bestaat uit 19 stoelen en de overige rijen uit 15 stoelen. Voor maximaal aantal zittend publiek kunnen er nog 3 rijen van respectievelijk 15 -, 16 - , 15 stoelen voor de tribune worden gezet.

Afmetingen tribune: 13,5m x 11m , hoogte laatste rij 4,6m.

**Staannd :** De tribune kan ingeklapt worden zodat de vloer vrijkomt. Op deze manier komt er plaats vrij voor staand publiek.

Afmetingen ingeklapte tribune: 11m x 1,6m  
Afmetingen Vloer: 17,5m x 14m

**Regie :** De regie kan op de tribune gezet worden. Er is plaats voorzien voor een tafel van 3m x 1m. De regie neemt 14 stoelen in beslag op Rij F en G  
Bij staand publiek kan de regie geplaatst worden naar wens.

Maximum personen (zittend – zonder regie): 261 personen.  
Maximum personen (zittend – met regie): 247 personen.  
Maximum personen (staand): 520 personen\*.

\* Op voorwaarde er geen andere events in het gebouw plaats vinden.



**Zaal:**  
Gemeenschapscentrum de Melkerij  
plezier@gcdemelkerij.be  
Brusselsesteenweg 3  
1980 Zemst

**Techniek:**  
Kees van Velthooven  
[kees.vanvelthooven@zemst.be](mailto:kees.vanvelthooven@zemst.be)  
04/8784 5700

## Technische Info

Meer info en gedetailleerde afmetingen zijn te vinden op de technische plannen.

**Trussen:** Zowel de trussen boven het podium als de front truss hebben een lengte van 10m.  
De LX trussen zijn van het type H40V, elk met een max belasting van 500kg per truss  
De LX-D trussen zijn van het type H30D, elk met een max belasting van 250kg per truss  
Elke LX truss is voorzien van 2x Harting 16p + Harting->8xSchuko break-out box.  
Elke Truss kan elektrisch bediend worden met de hoist controller.

**Stroom:** Op het podium zijn onderstaande vaste spanning stroomvoorziening aanwezig. De positie van de stroompunten staan gedefinieerd op de technische plannen.

- 1x 125A 380V CEE (rood)
- 1x 63A 380V CEE (rood)
- 2x 32A 380V CEE (rood)
- 3x 16A 380V CEE (rood)
- 14x 16A 240V Schuko

**Dimmers:** 2 x Zero88 Chilli PRO 24\*16A dimmer module.  
48 dimmer kanalen (2kW per kanaal).  
Aanstuurbaar via DMX (adress 1 t.e.m. 48).

**Signaal Regie:** Er is een loom voorzien van het podium naar de regie met onderstaande bekabeling. De beschreven connecties zijn aan de kant van de regie.

- 1x 16A 240V Schuko
- 3x Ethernet Cat5e
- 8x XLR (m) 3p.
- 4x XLR (f) 3p.
- 2x DMX (m) 5p.



## Standaard aanwezige materialen

Additionele of andere gewenste materialen kunnen altijd voorzien worden op aanvraag.

### **Audio:**

#### Main PA:

- 2x d&b Yi7p en 2x d&b Yi10p (L-R).
- 1x d&b Yi7p en 1x d&b Yi10p (center cluster).
- 4x d&b Bi6 sub.
- 2x d&b D30 Versterkers

#### Monitors:

- 4x d&b M6 wedge monitor

#### Micro's en stands:

- 2x Shure SM 58.
- 2x Shure QLXD4 single receiver.
- 2x Shure QLXD2 Handheld met Beta 58 cell.
- 1x Shure QLXD1 Beltpack.
- 1x Shure WH20 headset microfoon.
  
- 2x K&M tall boom microfoon statief

#### Spelers en processing:

- 1x Tascam CD-240 CD Speler.
- 1x Yamaha MTX-3 Matrix processor.

#### Console:

- Op aanvraag.

### **Licht:**

#### Signaal Processing:

- 1x Entecc DataGate MK2 Art-net Node
- 2x SRS DSR10AB DMX booster

#### Armaturen:

- 8x RVE SERINITY 20 - PC 2 kW (incl. Filter frame + Barndoor).
- 16x RVE SERINITY 10 - PC 1kW (incl. Filter frame + Barndoor).
- 12x RVE SERINITY - Profile Spot 1kW (incl. Shutters + Iris + Gobo Houder).
- 12x Showtec T10 - ACP 1kW (incl. Filter frame).
- 24x Showtec - Par 64 (CP 60, CP61, CP62 beschikbaar).
- 12x Showtec - Par 64 short-nose (CP 60, CP61, CP62 beschikbaar).

#### Accessoires:

- 12x Vloerplaat voor PC/Profile/Par64.

#### Console:

- Zero 88 Jester 24/48
- Chamsys MagicQ MQ70
- Alle gebruikelijke kleuren filters beschikbaar.



#### **Zaal:**

Gemeenschapscentrum de Melkerij  
plezier@gcdemelkerij.be  
Brusselsesteenweg 3  
1980 Zemst

#### **Techniek:**

Kees van Velthooven  
[kees.vanvelthooven@zemst.be](mailto:kees.vanvelthooven@zemst.be)  
04/8784 5700

- Video:**
- 1x Projectie Scherm 7,2m x 4,5m.
  - 1x Vivitek full HD beamer (op 14,5m van projectie scherm).
  - 1x Yamaha BDA1040 Blu-Ray speler.
  - 1x Denon DN500 BD DVD speler.
  - 1x Extron IN1606 Video switcher.

- Bekabeling:**
- Schuko 3m.
  - Schuko 5m.
  - Schuko 10m.
  - Schuko 15m.
  - Schuko 20m.
  - Domino Schuko 4 outlets.
  - Domino Schuko 4 outlets. met schakelaar
  
  - Harting 16p 10m.
  - Harting 16p -> 8x Schuko Break-out box.
  
  - XLR 3p 3m.
  - XLR 3p 5m.
  - XLR 3p 10m.
  - XLR 3p 15m.
  - XLR 3p 20m.
  - XLR 3p 25m.
  
  - Speakon 3m.
  - Speakon 15m.

- Staging:**
- 6x Prolyte Stage Dex 2m x 1m.
  - 1x Prolyte Stage Dex 1m x 1m.
  - Prolyte Stage Legs (0,2m – 0,4m – 0,6m – 0,8m – 1m).
  - Prolyte Dex-to-Dex Clamps.
  - Balletvloer (wit of zwart)

## Informatie en Contact

Voor verdere inlichtingen en vragen:

plezier@gcdemelkerij.be

015/61 88 94

De Griet 1, 1980 Zemst



**Zaal:**  
Gemeenschapscentrum de Melkerij  
plezier@gcdemelkerij.be  
Brusselsesteenweg 3  
1980 Zemst

**Techniek:**  
Kees van Velthooven  
[kees.vanvelthooven@zemst.be](mailto:kees.vanvelthooven@zemst.be)  
04/8784 5700

## Bereikbaarheid

Vanuit Antwerpen

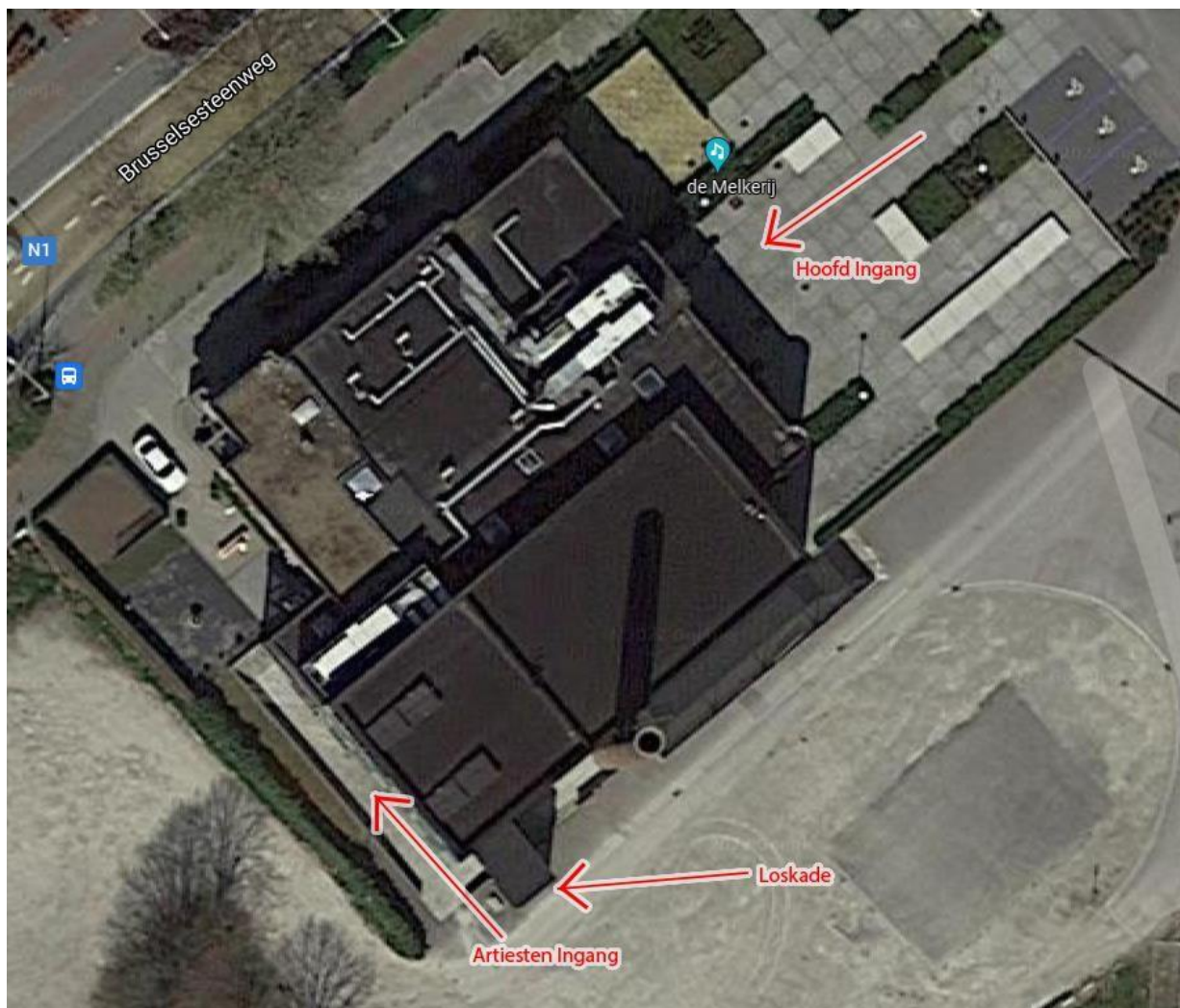
Op de E19 richting Brussel neem je afrit Mechelen-Zuid (10). Aan de rotonde ter hoogte van Technopolis, neem je de tweede uitrit en hou je rechts aan, richting Zemst. Na 2,5 km zie je de Melkerij aan je linkerkant.

Vanuit Brussel

Op de E19 richting Antwerpen neem je afrit Zemst (11). Bovenaan de afrit ga je linksaf en volg je de N267 richting Zemst/Weerde. Aan de eerste verkeerslichten, sla je rechts de Vredelaan (verder de Stationslaan) in. Rij tot aan de verkeerslichten en sla daar rechtsaf. de Melkerij bevindt zich 500 meter verder aan je rechterkant.

Vanuit Mechelen

Rij vanaf het trein- en busstation van Mechelen over de viaduct richting Zemst. de Melkerij bevindt zich na 5 km aan je linkerkant.



**Zaal:**  
Gemeenschapscentrum de Melkerij  
plezier@gcdemelkerij.be  
Brusselsesteenweg 3  
1980 Zemst

**Techniek:**  
Kees van Velthooven  
[kees.vanvelthooven@zemst.be](mailto:kees.vanvelthooven@zemst.be)  
04/8784 5700

## Foto's

Zaal:



Loskade + Artiesten ingang:



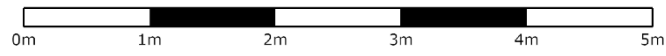
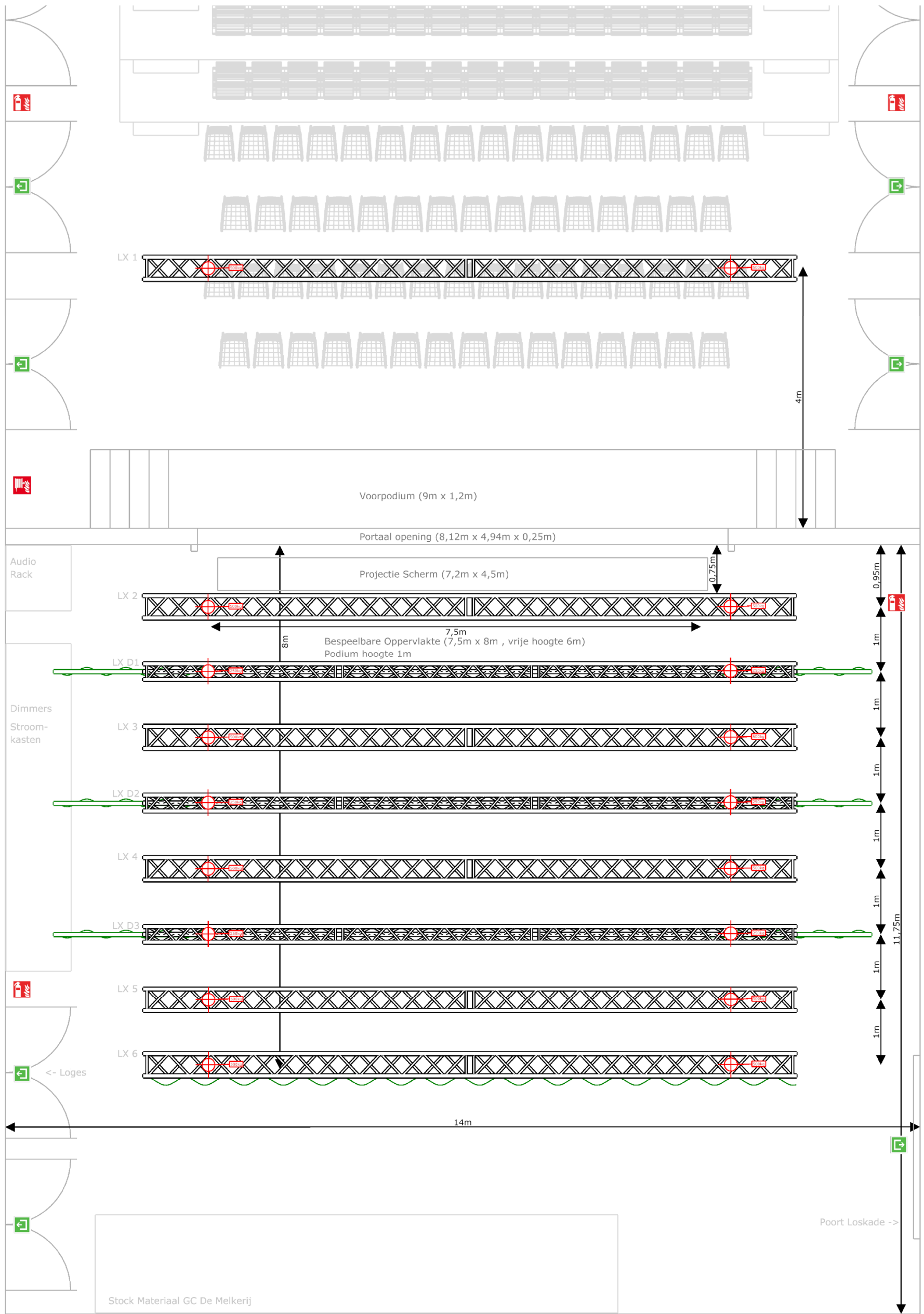
Loges:



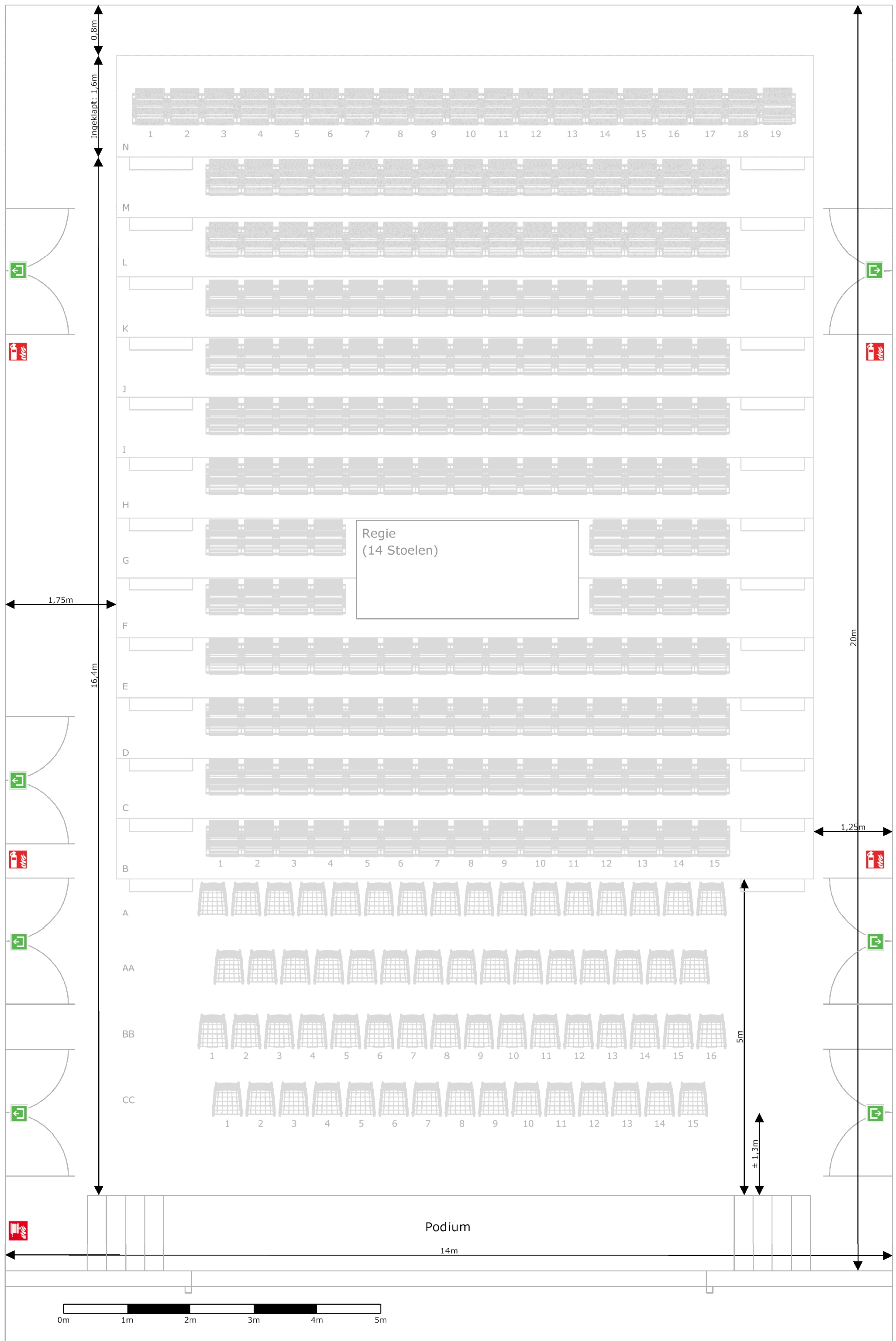
**Zaal:**  
Gemeenschapscentrum de Melkerij  
plezier@gcdemelkerij.be  
Brusselsesteenweg 3  
1980 Zemst

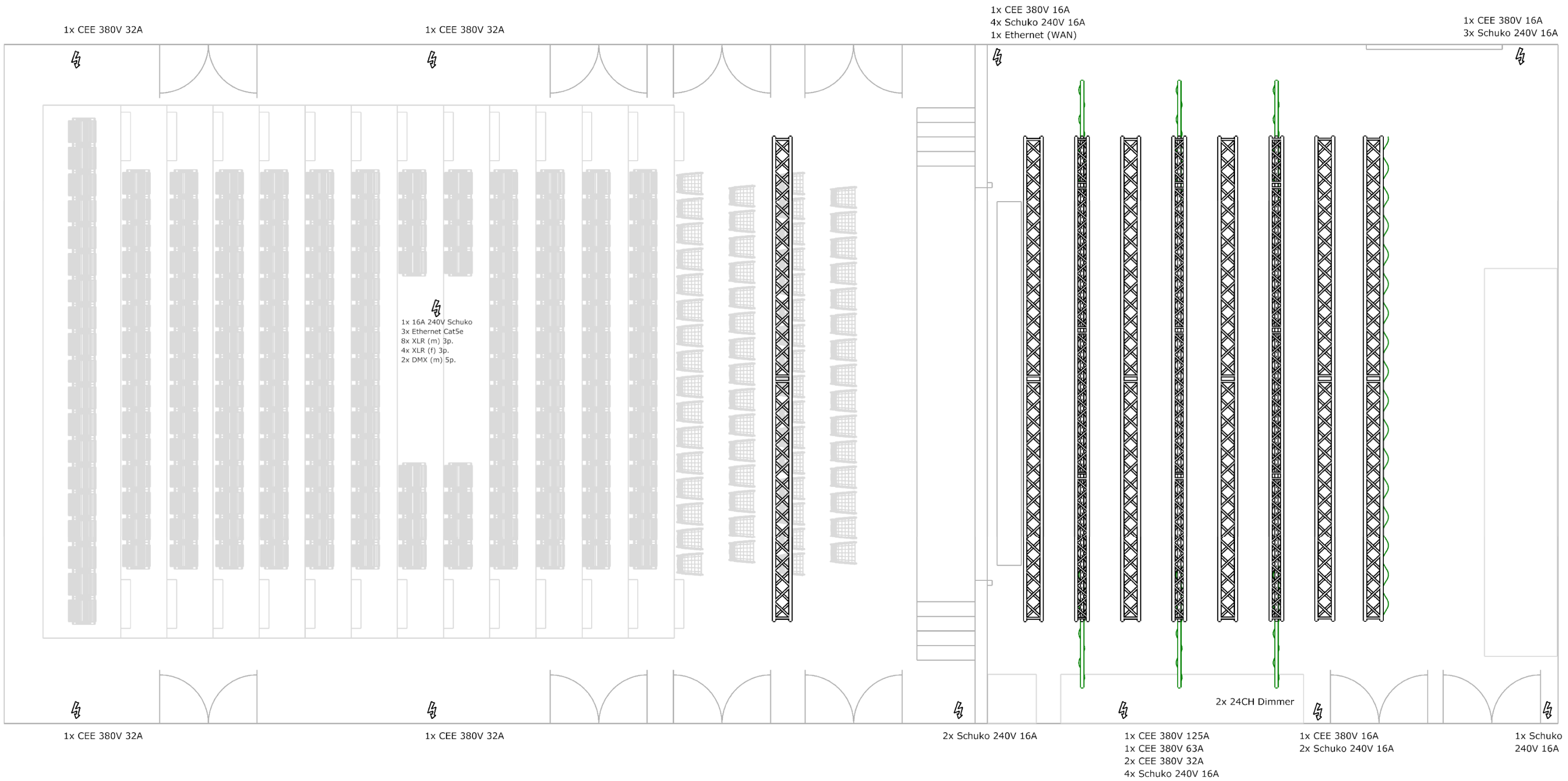
**Techniek:**  
Kees van Velthooven  
[kees.vanvelthooven@zemst.be](mailto:kees.vanvelthooven@zemst.be)  
04/8784 5700





 <b>de Melkerij</b>		Leuvensesteenweg, 128 3191 Boortmeerbeek Tel: 015/50.06.30 Fax: 015/50.06.31 info@ampli.be www.ampli.be
		Schaal A3 - 1/60



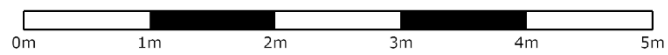
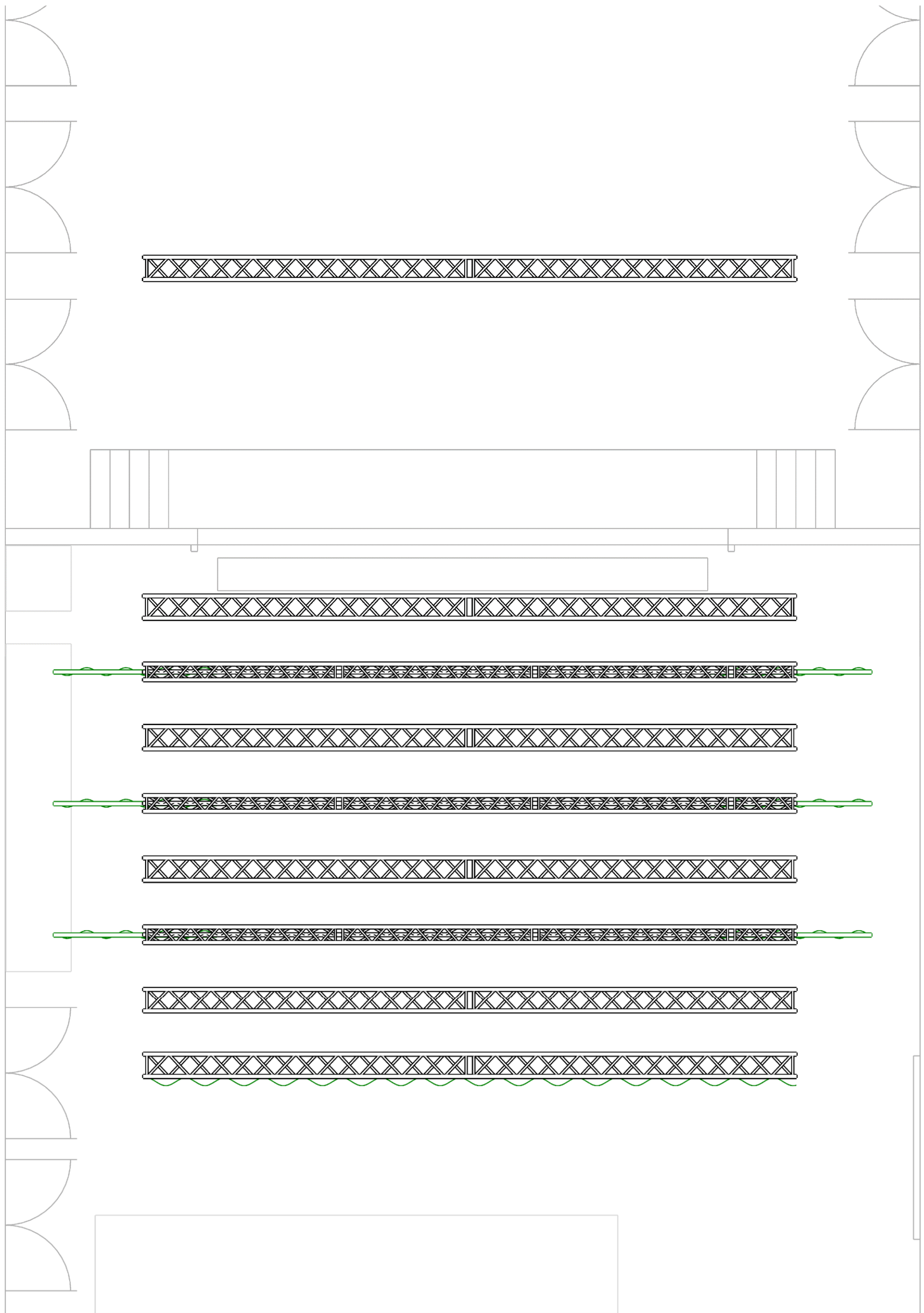


Leuvensesteenweg, 128  
3191 Boortmeerbeek  
Tel: 015/50.06.30  
Fax: 015/50.06.31  
info@ampli.be  
www.ampli.be

Schaal  
A3 - 1/80

Documentnaam  
Power and Signal

Ontwerper plannen  
Pieter-Jan Gevers



Leuvensesteenweg, 128  
 3191 Boortmeerbeek  
 Tel: 015/50.06.30  
 Fax: 015/50.06.31  
 info@ampli.be  
 www.ampli.be

Schaal  
 A3 - 1/60

Documentnaam  
 Leeg Plot

Ontwerper plannen  
 Pieter-Jan Gevers